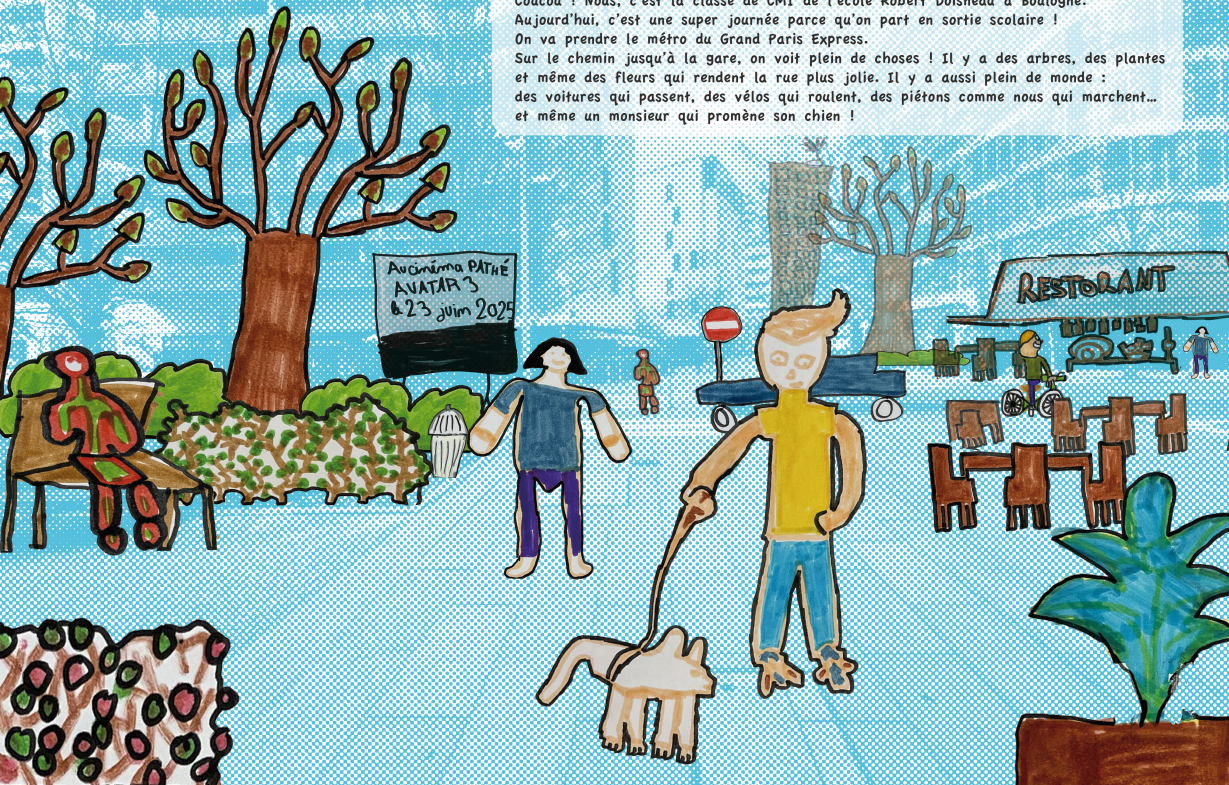


Coucou ! Nous, c'est la classe de CM1 de l'école Robert Doisneau à Boulogne.

Aujourd'hui, c'est une super journée parce qu'on part en sortie scolaire !

On va prendre le métro du Grand Paris Express.

Sur le chemin jusqu'à la gare, on voit plein de choses ! Il y a des arbres, des plantes et même des fleurs qui rendent la rue plus jolie. Il y a aussi plein de monde : des voitures qui passent, des vélos qui roulent, des piétons comme nous qui marchent... et même un monsieur qui promène son chien !





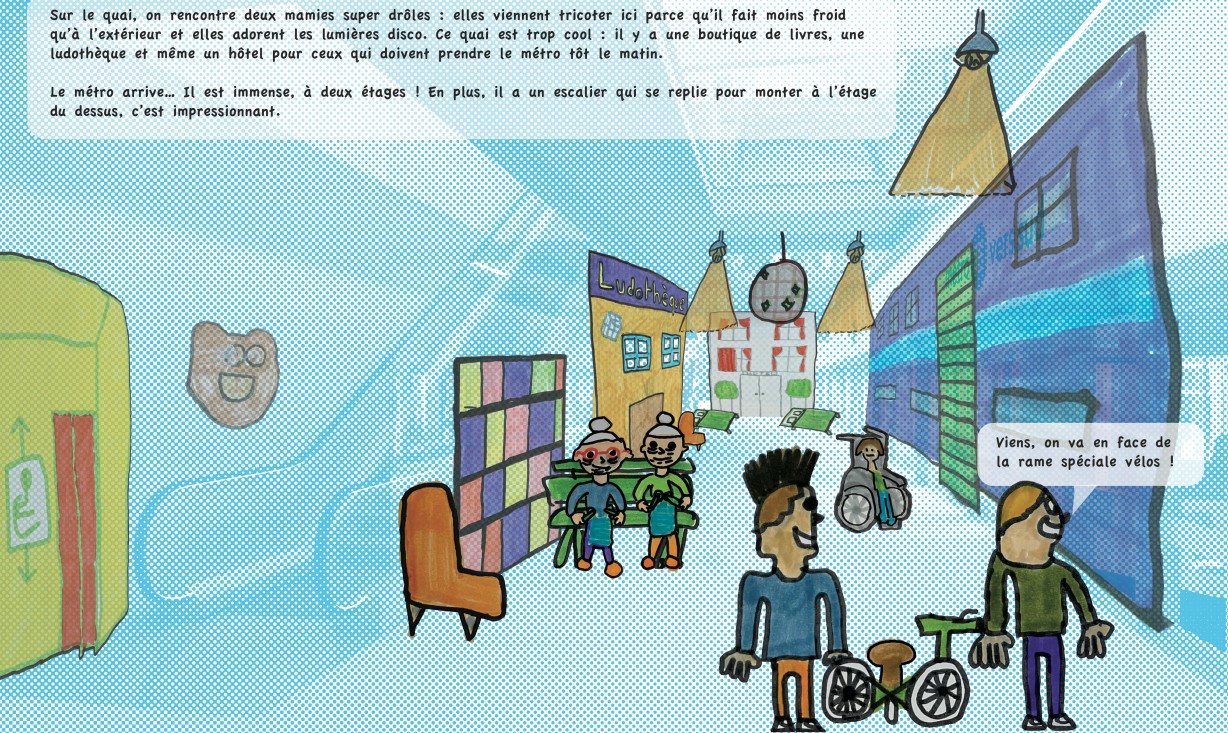
On traverse une rue piétonne où il y a beaucoup d'animation. Un restaurant installe ses tables pour accueillir les clients. On croise des gens qui se promènent, des touristes qui visitent et des sportifs qui font leur footing. Nous, on avance en observant tout avec notre carnet. Les bâtiments sont un peu tristes, mais heureusement, la végétation met de la couleur !

Quand on arrive à la gare, on descend les escalators et... Waouh ! C'est un autre monde ici ! Le sol est en verre et on peut voir des poissons nager en dessous, génial ! Il y a même une voie spéciale pour les skateurs et, au fond, un skatepark ! Il y a aussi des boutiques partout, ça donne envie de tout explorer.



Sur le quai, on rencontre deux mamies super drôles : elles viennent tricoter ici parce qu'il fait moins froid qu'à l'extérieur et elles adorent les lumières disco. Ce quai est trop cool : il y a une boutique de livres, une ludothèque et même un hôtel pour ceux qui doivent prendre le métro tôt le matin.

Le métro arrive... Il est immense, à deux étages ! En plus, il a un escalier qui se replie pour monter à l'étage du dessus, c'est impressionnant.



Le trajet était long parce qu'il y avait plein de stations, mais en vrai, ça allait vite et c'était super confortable. Quand on sort de la gare, on découvre un grand parvis très accueillant.

On est prêts et en pleine forme pour la chasse au trésor !

